



decoflame
burning inspiration

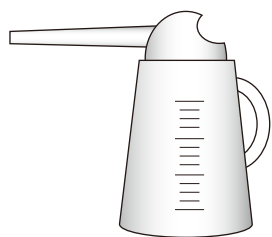
Westminster DS

取扱説明書

目次

- ・表紙 1
- ・目次 2
- ・安全にお使いいただく為に 3
- ・設置要約 4
- ・離隔距離 5
- ・本体寸法、スペック 6
- ・取扱方法 7
- ・メンテナンス 8
- ・保証・連絡先 9

3 : 安全にお使いいただく為に 事前に準備してください



オイルジョッキ (2~3L タイプがおススメ)



柄の長いライター

全てホームセンター等で販売されています。

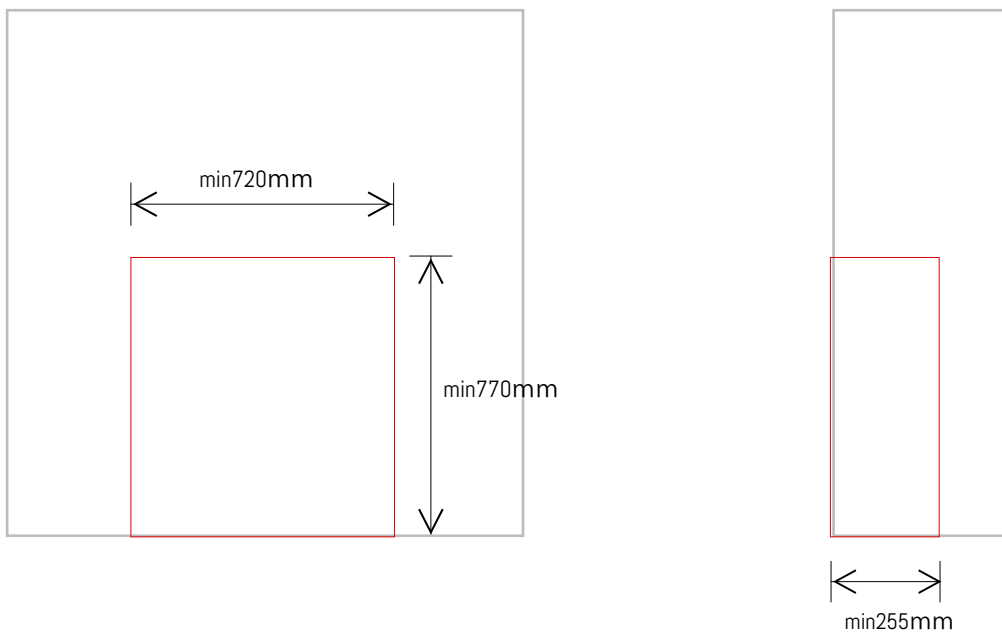
安全にお使いいただく為に便利なグッズですので、事前にご準備頂きますようよろしくお願いいたします。

- ・ご使用前に必ず本取扱説明書を読んでいただき、設置基準を守り正しくお使いください。
お読みいただいた後も必要時に再度確認できるよう保管してください。
- ・燃料の保管は80リットル以下にしてください。80リットルを超えて保管する場合には消防署に届け出が必要になります。
- ・使用中、近くにお子様、ご老人、ペットを近づけないでください。
- ・就寝時には使用しないでください。
- ・使用中、1時間に1度は窓を開け、十分に換気してください。
- ・消火後、再度ご使用するまで最低1時間は開けてください。消火後バーナー（燃料タンク）が高温の状態で燃料補給するのは大変危険です。
- ・燃料を注ぐ際に零れたら、必ず完全に拭き取ってから着火してください。
- ・燃料は規定量以上は絶対に入れないでください。
- ・燃料はリーベンバイオエタノール燃料以外の燃料は使用しないでください。他の燃料を使用された場合には保証対象外となります。
- ・着火直後、炎の色が確認できない場合がありますので十分注意してください。
- ・本機の炎で洗濯物を乾かしたり、調理に使用したりしないでください。
- ・使用中は本体、ガラス部分が高温になり大変危険ですので直接触れないでください。
- ・消防関連法規を順守して使用してください。
- ・ご使用は自己責任にてお願いいたします。
- ・本体そばに消火器を常備してください。
- ・本機は暖房器具ではございません。観賞用の炎をお楽しみください。
- ・本体を分解、改造したり、別の色に塗装したりしないでください。大変危険ですし、保証の対象外になります。
- ・燃焼中の再給油は大変危険ですので絶対にしないでください。
- ・燃焼中は健康な大人が監視してください。
- ・未使用時には燃料タンクを空にしてください。
- ・一度注いだ燃料は基本的に都度使い切ってください。
- ・暖炉の半径1m以内に可燃物を置かないでください。
- ・本体最上部から天井までは最低1m以上空けてください。

4 : 設置要約

- ・必ず強固で水平な床面に置いて設置してください。
- ・本体付近に消火器を備えてください。
- ・転倒しない場所に設置してください。
- ・階段には設置しないでください。
- ・爆発物の側に設置しないでください。
- ・人通りの多い場所に設置しないでください。
- ・子供、老人のみいる場所に設置しないでください。
- ・換気できる場所に設置してください。
- ・空気の流れが多い場所には設置しないでください。
- ・エアコンの風が直接当たる場所に設置しないでください。
- ・取り付けの壁面（壁内）は不燃素材で構築し、壁内間柱は木では無く軽鉄で組んでください。

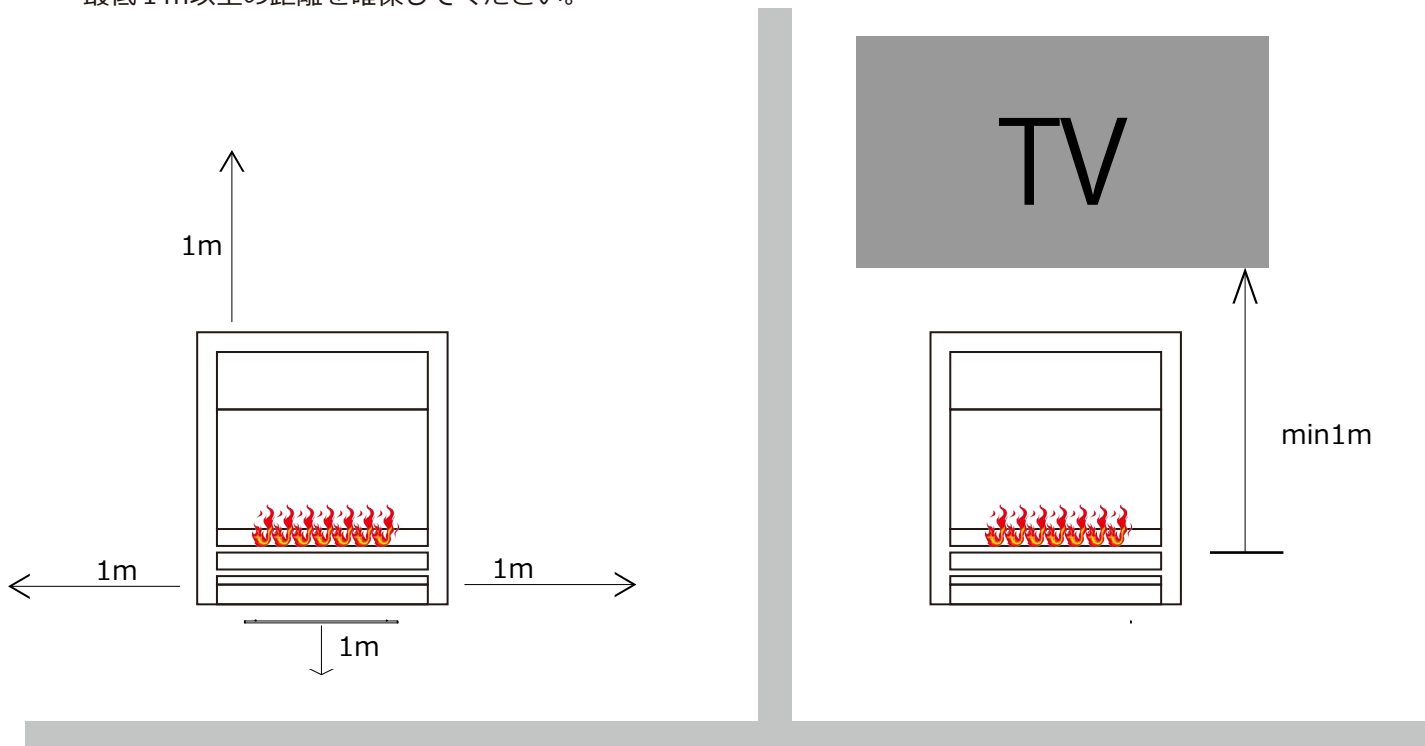
CUTOUT (開口寸法)



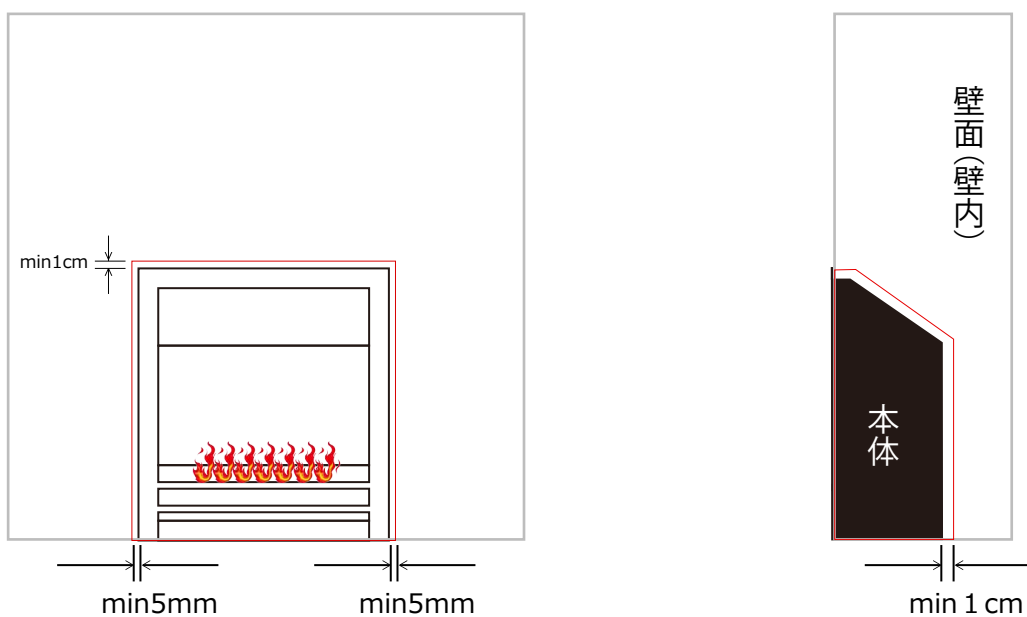
- ・不燃素材（壁内間柱も木では無く軽鉄で組んでください）で構築された壁穴に上記寸法の開口を設け、暖炉を設置してください。

5 : 離隔距離

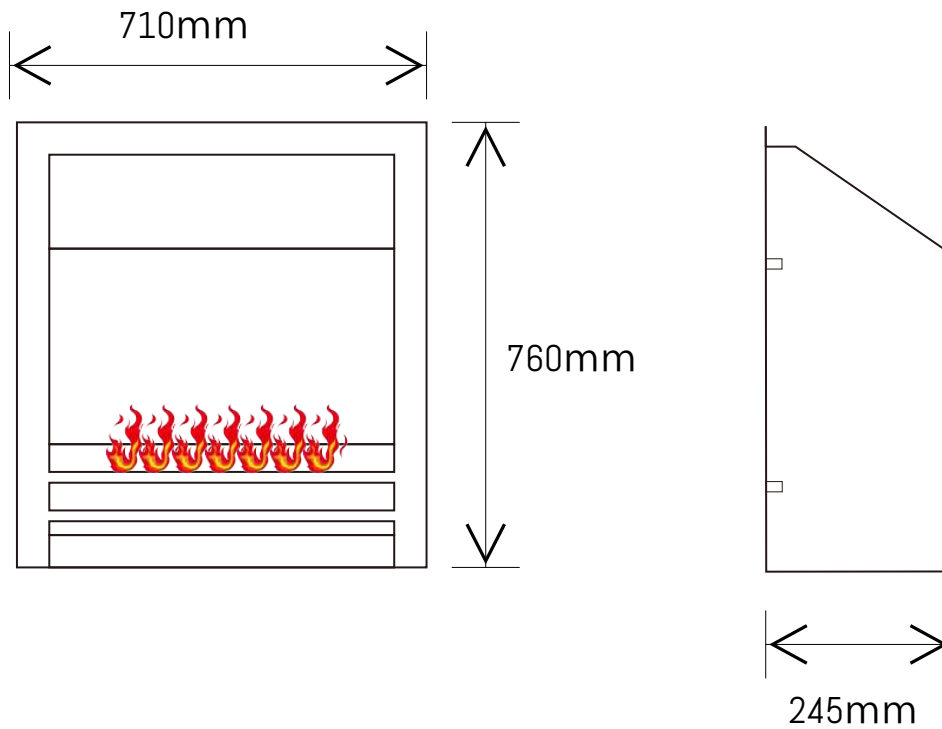
- ・ 本体の左右、前面、天面 1 m以内に可燃物を置かないでください。
- ・ カーテンと本体の距離は最低 1 m以上空けてください。
- ・ TV の下に本体を設置する場合には、炎の吹き出し部分から、TV の最下部まで最低 1 m以上の距離を確保してください。



- ・ 壁に埋め込んで設置する場合、最低 1 c m (正面左右は最低 5mm) の空気層を設けてください。
- ・ 本体を埋め込む壁面、壁内は不燃素材で構築し、壁内は間柱も木では無く軽鉄で組んでください。



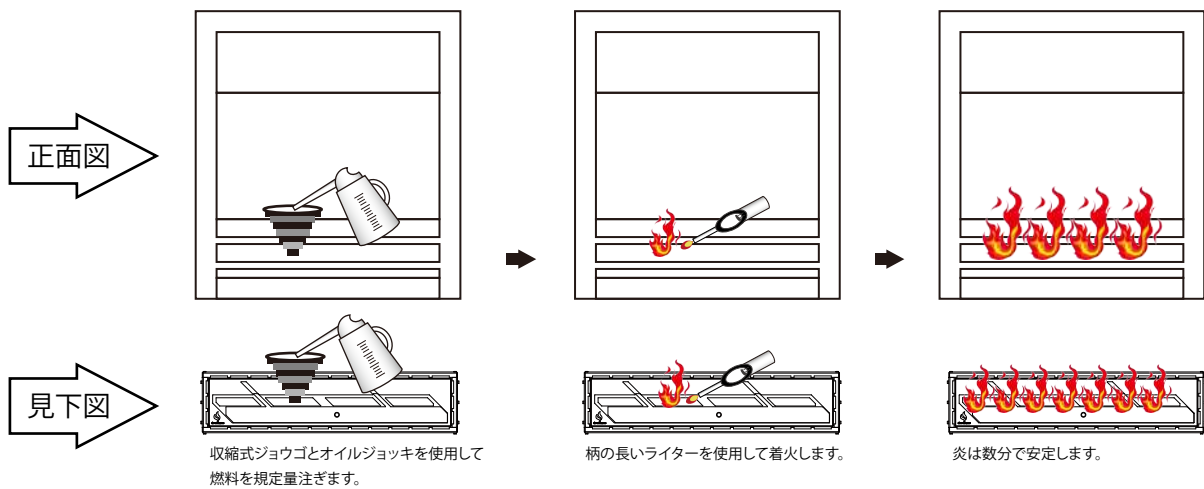
6 : 本体寸法/スペック



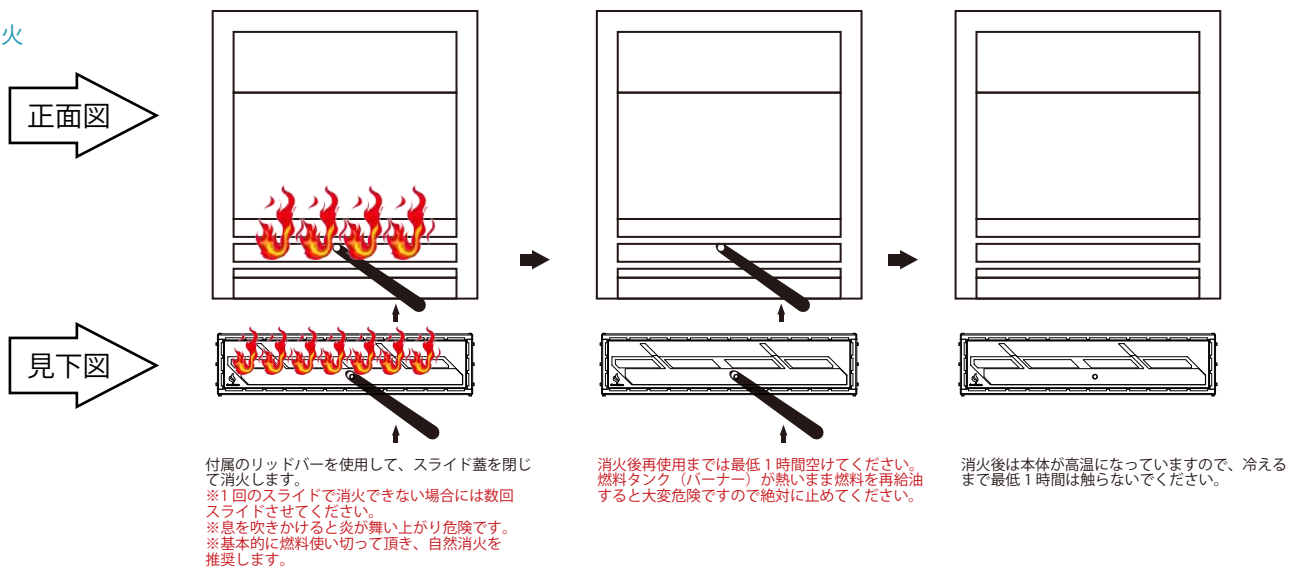
- 燃料タンク容量:3,1 L
- 暖房の目安:23 m²
- 燃料消費量:0,6 - 0,3 L/h
- 空気循環:最低1回/1時間
- 燃焼時間:5 - 8 時間
- W(幅):710 mm
- H(高さ):760 mm
- D(奥行):245 mm
- カラー:マットブラック/ヘアライン

7：取扱方法

着火



消火



[ご注意]

- ・燃料は必ず満タンにしてから着火してください。（MAXとMINの間）爆燃したり、着火し難くなります。
- ・消火後最低1時間以上は燃料の給油、再点灯させないでください。大変危険です。
- ・1時間に1度は換気してください。換気しない場合は二酸化炭素濃度が高くなり危険です。
- ・消火器を側に常備してください。
- ・燃焼中、消火直後は本体、ガラス部分が高温になっていますのでご注意ください。
- ・燃料タンク、バーナー部分は絶対に水洗いしないでください。

取り扱い動画 QR コード

取扱動画 (YOUTUBE)

右記QRコードをスキャンして確認して下さい。
同一メーカー異機種ですが、ハンドリングは、ほぼ同じです。



8 : メンテナンス

- ・ 冷えた状態の時に本体を固く絞ったクロスで拭いてください。
- ・ ガラス部分はガラスクリーナーで拭いてください。
- ・ 燃料タンクは絶対に水洗いしないでください。
- ・ 未使用時には燃料タンクを空にしてください。(燃料は使い切ってください)

9 : 保証/連絡先

- ・保証の詳細は別途保証書をご覧ください。

全ての問い合わせ・連絡先

リーベン株式会社
福岡市中央区薬院 4-5-23-1F

TEL: 092-534-8111

FAX: 092-534-8118

MAIL: info@euro-leben.jp

WEB SITE : <https://euro-leben.jp>